



---

# FIT-jelentés :: 2013

## Intézményi jelentés

6. évfolyam

### Tátra Téri Általános Iskola

1204 Budapest, Tátra tér 1.

OM azonosító: 035165



EMBERI ERŐFORRÁSOK  
MINISZTERIUMA

● KTATÁSI HIVATAL



## Létszám adatok

### A telephelyek kódtáblázata

|   |   |
|---|---|
| A | 001 - Tátra Téri Általános Iskola (általános iskola)<br>(1204 Budapest, Tátra tér 1.) |
|---|---|

### Az intézmény létszámadatai a 6. évfolyamon

| A telephely kódja | Képzési típus    | Tanulók száma |             |                   |              |             |                             |                         |
|-------------------|------------------|---------------|-------------|-------------------|--------------|-------------|-----------------------------|-------------------------|
|                   |                  | Összesen      | SNI tanulók | Mentesült tanulók | BTMN tanulók | HHH tanulók | Jelentésre jogosult tanulók | A jelentésben szereplők |
| A                 | Általános iskola | 35            | 2           | 0                 | 2            | 2           | 33                          | 28                      |
| <b>Összesen</b>   |                  | <b>35</b>     | <b>2</b>    | <b>0</b>          | <b>2</b>     | <b>2</b>    | <b>33</b>                   | <b>28</b>               |

### A Tanulói háttérkérdőívre és a családháttér-indexre vonatkozó létszám adatok

| A telephely kódja | Képzési típus    | Tanulók száma         |                              |                | A telephelynek van-e CSH-indexe? |
|-------------------|------------------|-----------------------|------------------------------|----------------|----------------------------------|
|                   |                  | Jelentésre jogosultak | Tanulói kérdőívet kitöltötte | Van CSH-indexe |                                  |
| A                 | Általános iskola | 33                    | 25                           | 22             | Van                              |
| <b>Összesen</b>   |                  | <b>33</b>             | <b>25</b>                    | <b>22</b>      |                                  |

### Az intézmény jelentésre jogosult tanulóinak előző év végi matematikajegye

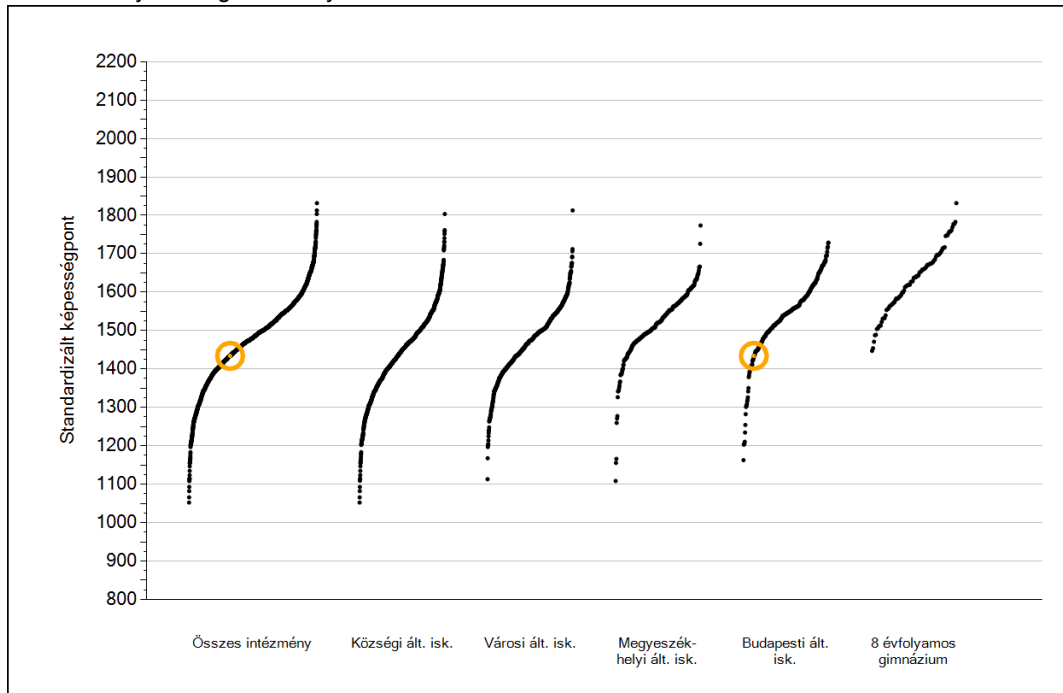
| A telephely kódja | Képzés típus     | Szerepel-e a jelentésben?        | Előző év végi matematikajegy |          |          |           |          | Összesen |           |
|-------------------|------------------|----------------------------------|------------------------------|----------|----------|-----------|----------|----------|-----------|
|                   |                  |                                  | -                            | 1        | 2        | 3         | 4        |          | 5         |
| A                 | Általános iskola | Jelentésben szereplők            | 0                            | 1        | 4        | 10        | 6        | 7        | 28        |
|                   |                  | Jelentésben nem szereplők        | 0                            | 2        | 1        | 1         | 0        | 1        | 5         |
| <b>Összesen</b>   |                  | <b>Jelentésben szereplők</b>     | <b>0</b>                     | <b>1</b> | <b>4</b> | <b>10</b> | <b>6</b> | <b>7</b> | <b>28</b> |
|                   |                  | <b>Jelentésben nem szereplők</b> | <b>0</b>                     | <b>2</b> | <b>1</b> | <b>1</b>  | <b>0</b> | <b>1</b> | <b>5</b>  |



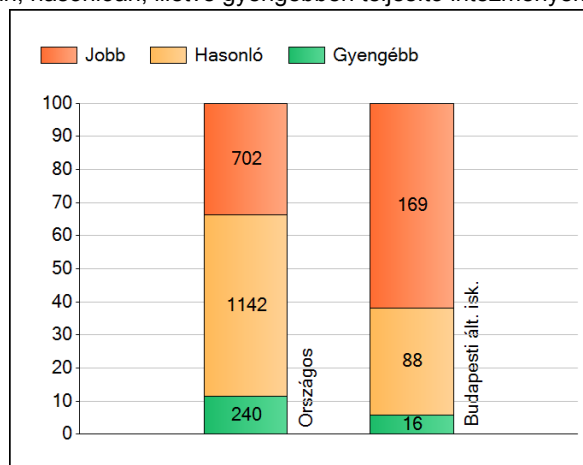
**Matematika**

## 1a Átlageredmények

Az intézmények átlageredményeinek összehasonlítása



A szignifikánsan jobban, hasonlóan, illetve gyengébben teljesítő intézmények száma és aránya (%)

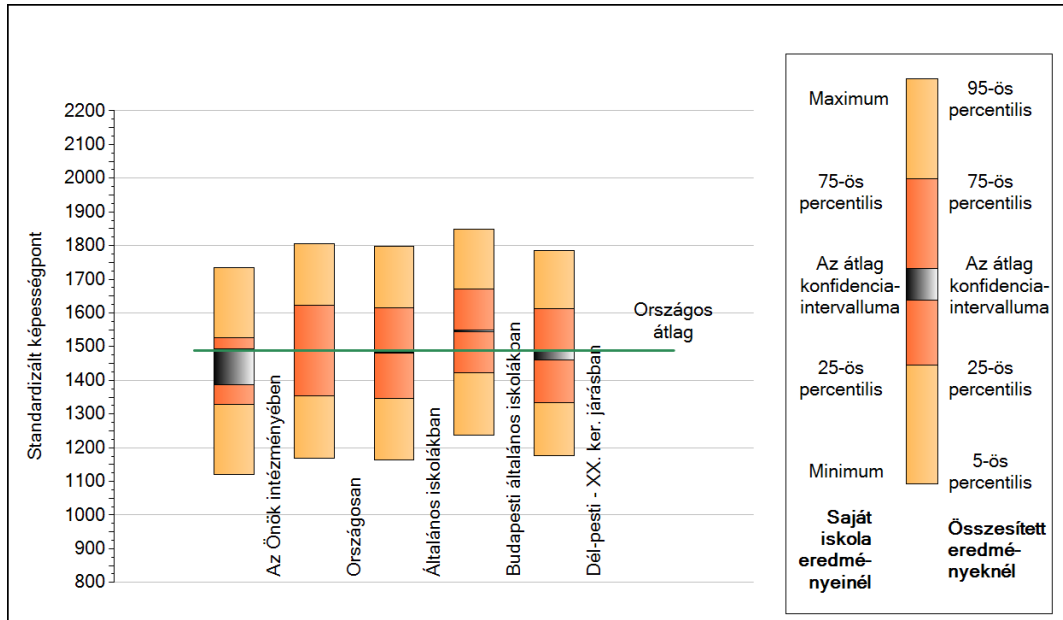


A tanulók átlageredménye és az átlag megbízhatósági tartománya (konfidencia-intervalluma)

|                                     |                         |
|-------------------------------------|-------------------------|
| <b>Az Önök intézményében</b>        | <b>1434 (1386;1493)</b> |
| Országosan                          | 1489 (1488;1490)        |
| Általános iskolákban                | 1482 (1481;1483)        |
| Községi általános iskolákban        | 1436 (1434;1438)        |
| Városi általános iskolákban         | 1470 (1469;1472)        |
| Megyeszékhelyi általános iskolákban | 1527 (1524;1529)        |
| Budapesti általános iskolákban      | 1548 (1545;1550)        |
| 8 évfolyamos gimnáziumokban         | 1643 (1638;1648)        |

## 1b A képességeloszlás néhány jellemzője

A tanulók képességeloszlása az Önök intézményében és azokban a részpopulációkban, amelyekbe Önök is tartoznak

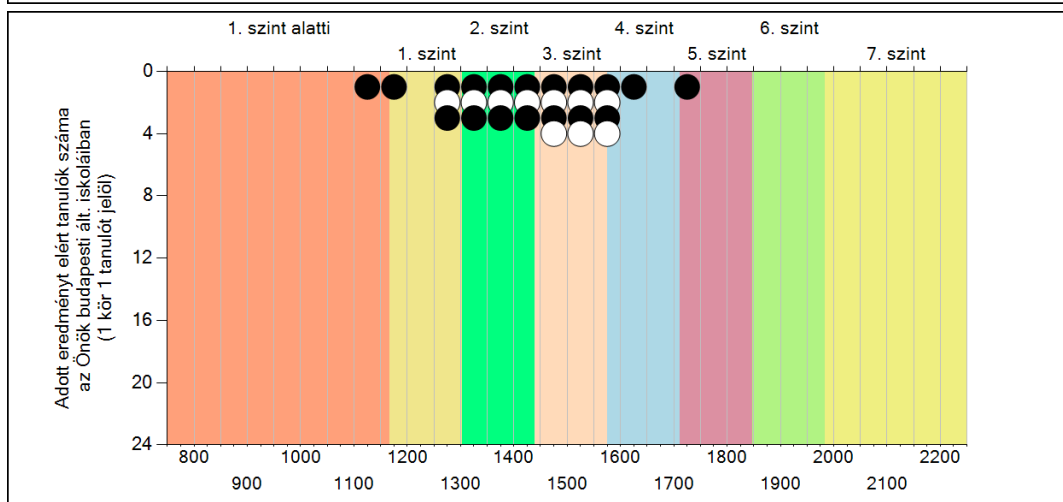
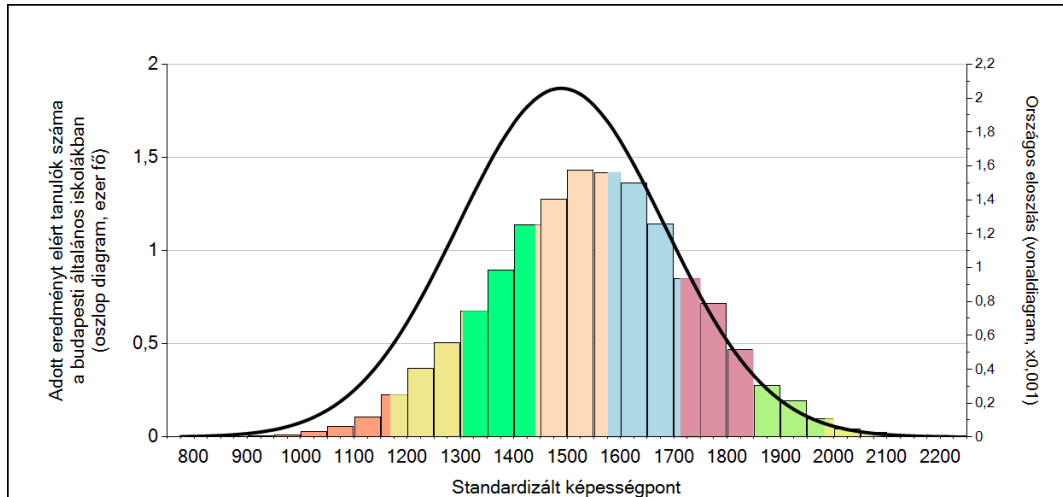


A tanulók képességeloszlása az egyes részpopulációkban

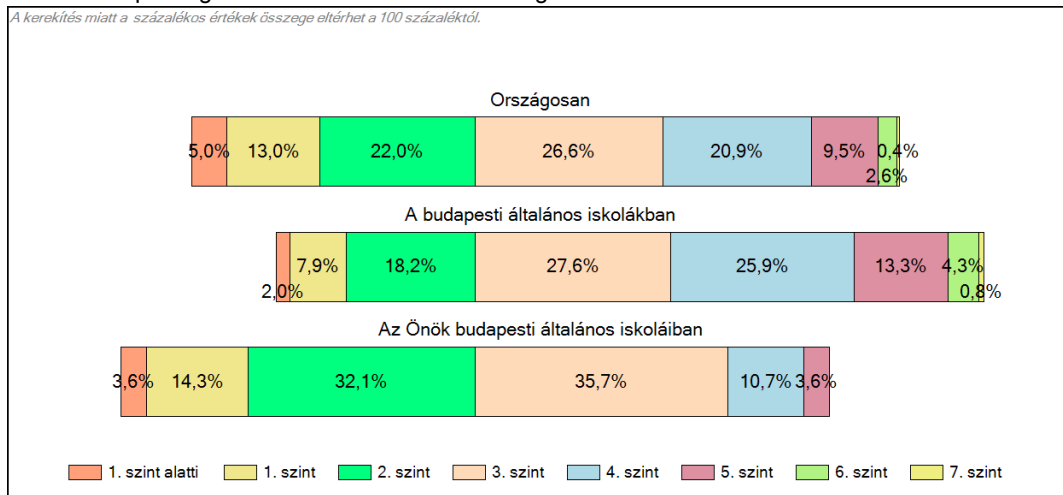
|                                | Min. / 5-ös perc. | 25-ös perc. | Átlag       | (konf. int.)       | 75-ös perc. | Max. / 95-ös perc. |
|--------------------------------|-------------------|-------------|-------------|--------------------|-------------|--------------------|
| <b>Az Önök intézményében</b>   | <b>1120</b>       | <b>1328</b> | <b>1434</b> | <b>(1386;1493)</b> | <b>1525</b> | <b>1735</b>        |
| Országosan                     | 1168              | 1353        | 1489        | (1488;1490)        | 1623        | 1805               |
| Általános iskolákban           | 1165              | 1347        | 1482        | (1481;1483)        | 1615        | 1797               |
| Budapesti általános iskolákban | 1237              | 1422        | 1548        | (1545;1550)        | 1672        | 1849               |
| Dél-pesti - XX. ker. járásban  | 1175              | 1334        | 1477        | (1460;1490)        | 1613        | 1785               |

## 1c Képességeloszlás

Az országos eloszlás, valamint a tanulók eredményei a budapesti általános iskolákban és az Önök budapesti általános iskoláiban



A tanulók képességszintek szerinti százalékos megoszlása

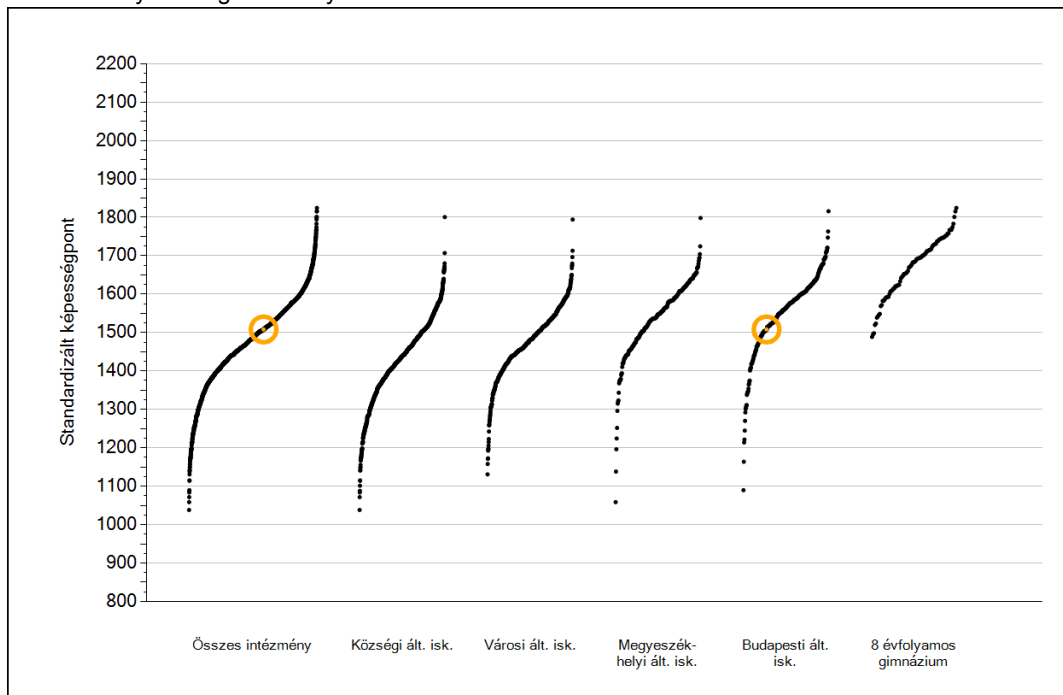




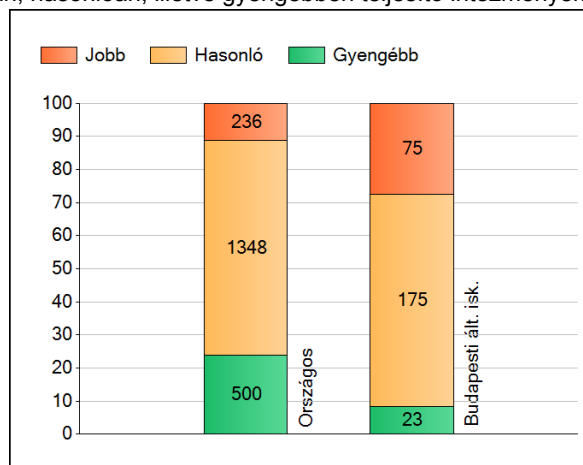
**Szövegértés**

## 1a Átlageredmények

Az intézmények átlageredményeinek összehasonlítása



A szignifikánsan jobban, hasonlóan, illetve gyengébben teljesítő intézmények száma és aránya (%)



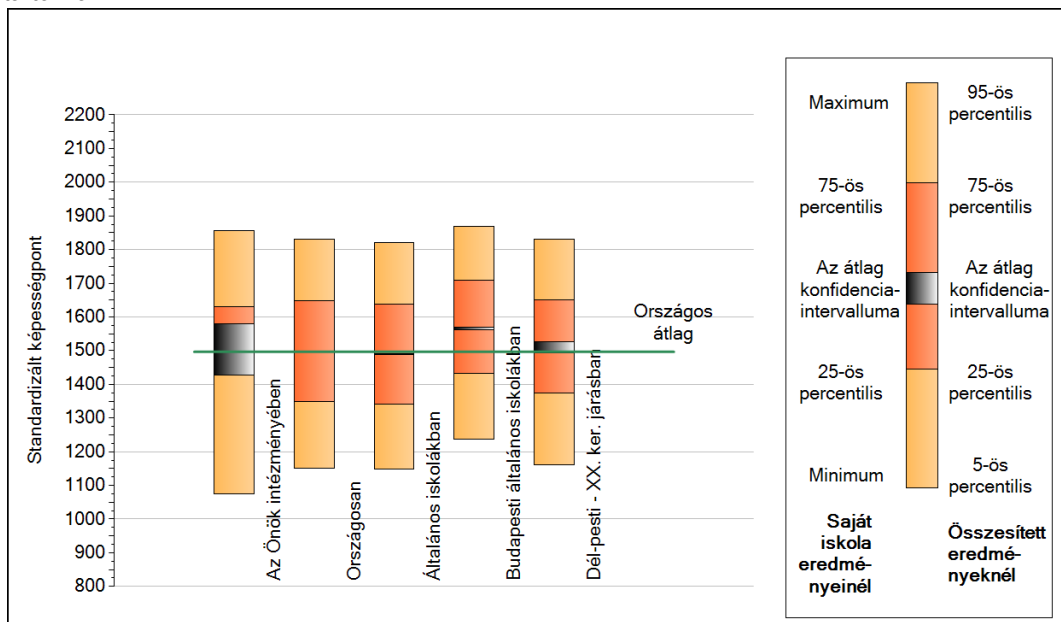
A tanulók átlageredménye és az átlag megbízhatósági tartománya (konfidencia-intervalluma)

|                                     |                         |
|-------------------------------------|-------------------------|
| <b>Az Önök intézményében</b>        | <b>1508 (1427;1579)</b> |
| Országosan                          | 1497 (1496;1498)        |
| Általános iskolákban                | 1488 (1487;1490)        |
| Községi általános iskolákban        | 1428 (1426;1430)        |
| Városi általános iskolákban         | 1478 (1476;1480)        |
| Megyeszékhelyi általános iskolákban | 1545 (1541;1547)        |
| Budapesti általános iskolákban      | 1566 (1563;1569)        |
| 8 évfolyamos gimnáziumokban         | 1681 (1677;1687)        |



## 1b A képességeloszlás néhány jellemzője

A tanulók képességeloszlása az Önök intézményében és azokban a részpopulációkban, amelyekbe Önök is tartoznak

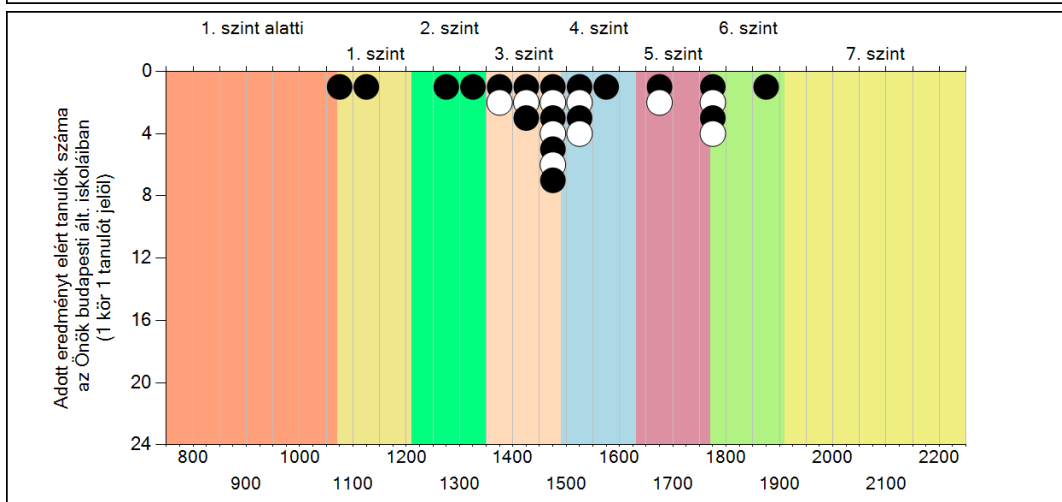
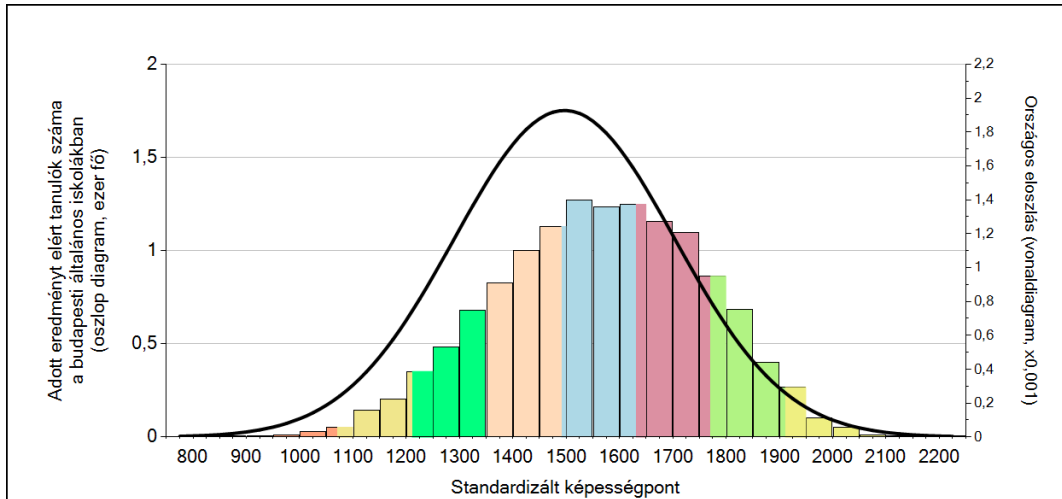


A tanulók képességeloszlása az egyes részpopulációkban

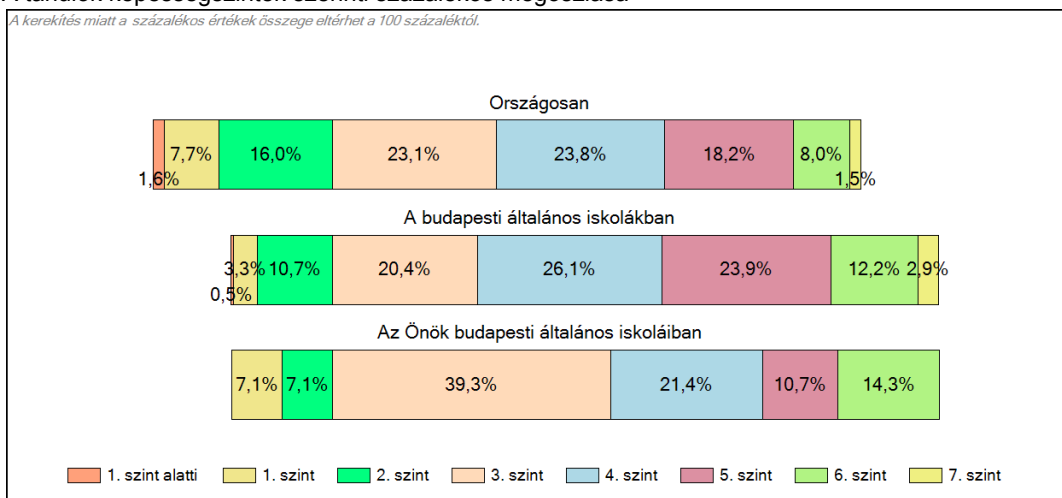
|                                | Min. / 5-ös perc. | 25-ös perc. | Átlag       | (konf. int.)       | 75-ös perc. | Max. / 95-ös perc. |
|--------------------------------|-------------------|-------------|-------------|--------------------|-------------|--------------------|
| <b>Az Önök intézményében</b>   | <b>1075</b>       | <b>1426</b> | <b>1508</b> | <b>(1427;1579)</b> | <b>1629</b> | <b>1857</b>        |
| Országosan                     | 1152              | 1349        | 1497        | (1496;1498)        | 1649        | 1830               |
| Általános iskolákban           | 1148              | 1342        | 1488        | (1487;1490)        | 1638        | 1821               |
| Budapesti általános iskolákban | 1237              | 1431        | 1566        | (1563;1569)        | 1708        | 1869               |
| Dél-pesti - XX. ker. járásban  | 1161              | 1373        | 1509        | (1493;1526)        | 1650        | 1832               |

# 1c Képességeloszlás

Az országos eloszlás, valamint a tanulók eredményei a budapesti általános iskolákban és az Önök budapesti általános iskoláiban



A tanulók képességszintek szerinti százalékos megoszlása



Szövegértés