



FIT-jelentés :: 2016

Intézményi jelentés

6. évfolyam

Tátra Téri Általános Iskola

1204 Budapest, Tátra tér 1.

OM azonosító: 035165



EMBERI ERŐFORRÁSOK
MINISZTERIUMA

● KTATÁSI HIVATAL



Köznevelési Mérés
Értékelési Osztály

Létszám adatok

A telephely kód táblázata

| | |
|---|---|
| A | 001 - Tátra Téri Általános Iskola (általános iskola) (1204 Budapest, Tátra tér 1.) |
|---|---|

Az intézmény létszámadatai a 6. évfolyamon

| A telephely kódja | Képzési típus | Tanulók száma | | | | | | |
|-------------------|------------------|---------------|-------------|-------------------|--------------|-------------|-----------------------------|-------------------------|
| | | Összesen | SNI tanulók | Mentesült tanulók | BTMN tanulók | HHH tanulók | Jelentésre jogosult tanulók | A jelentésben szereplők |
| A | Általános iskola | 14 | 1 | 0 | 2 | 1 | 13 | 10 |
| Összesen | | 14 | 1 | 0 | 2 | 1 | 13 | 10 |

A Tanulói háttérkérdőívre és a családháttér-indexre vonatkozó létszám adatok

| A telephely kódja | Képzési típus | Tanulók száma | | | A telephelynek van-e CSH-indexe? |
|-------------------|------------------|-----------------------|------------------------------|----------------|----------------------------------|
| | | Jelentésre jogosultak | Tanulói kérdőívet kitöltötte | Van CSH-indexe | |
| A | Általános iskola | 13 | 9 | 7 | Nincs |
| Összesen | | 13 | 9 | 7 | |

Az intézmény jelentésre jogosult tanulóinak előző év végi matematikajegye

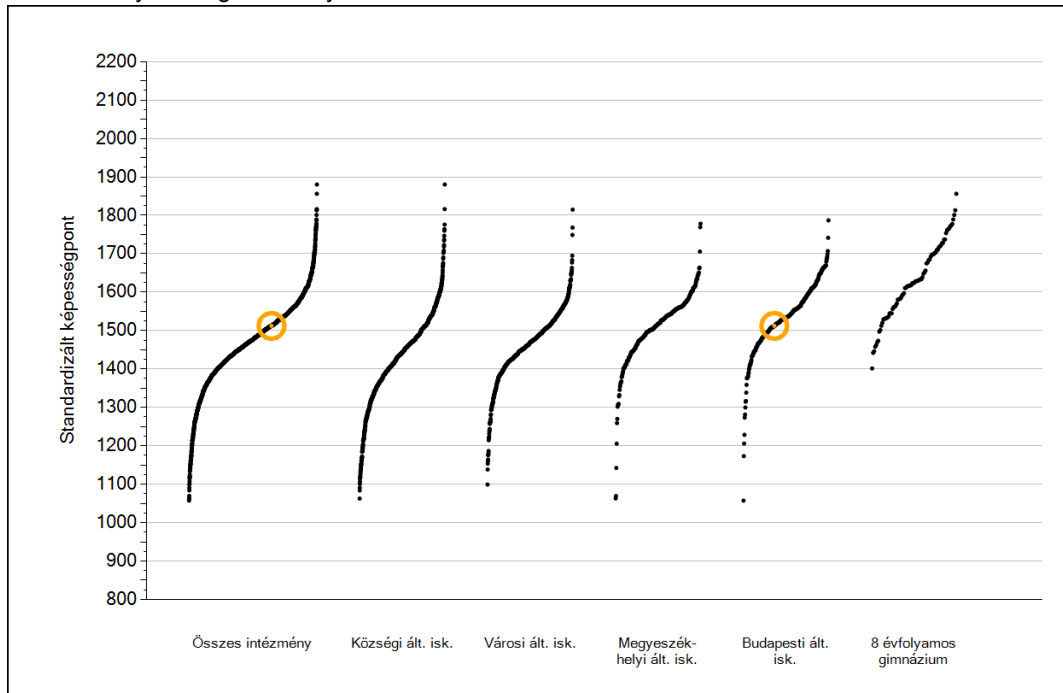
| A telephely kódja | Képzés típus | Szerepel-e a jelentésben? | Előző év végi matematikajegy | | | | | Összesen | |
|-------------------|------------------|----------------------------------|------------------------------|----------|----------|----------|----------|----------|-----------|
| | | | - | 1 | 2 | 3 | 4 | | 5 |
| A | Általános iskola | Jelentésben szereplők | 0 | 0 | 2 | 5 | 2 | 1 | 10 |
| | | Jelentésben nem szereplők | 0 | 0 | 3 | 0 | 0 | 0 | 3 |
| Összesen | | Jelentésben szereplők | 0 | 0 | 2 | 5 | 2 | 1 | 10 |
| | | Jelentésben nem szereplők | 0 | 0 | 3 | 0 | 0 | 0 | 3 |



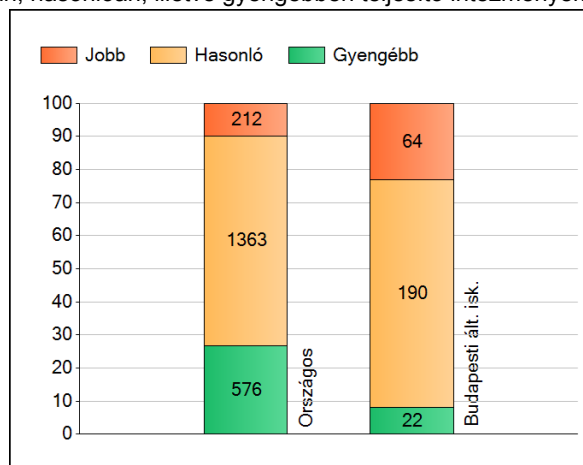
Matematika

1a Átlageredmények

Az intézmények átlageredményeinek összehasonlítása



A szignifikánsan jobban, hasonlóan, illetve gyengébben teljesítő intézmények száma és aránya (%)

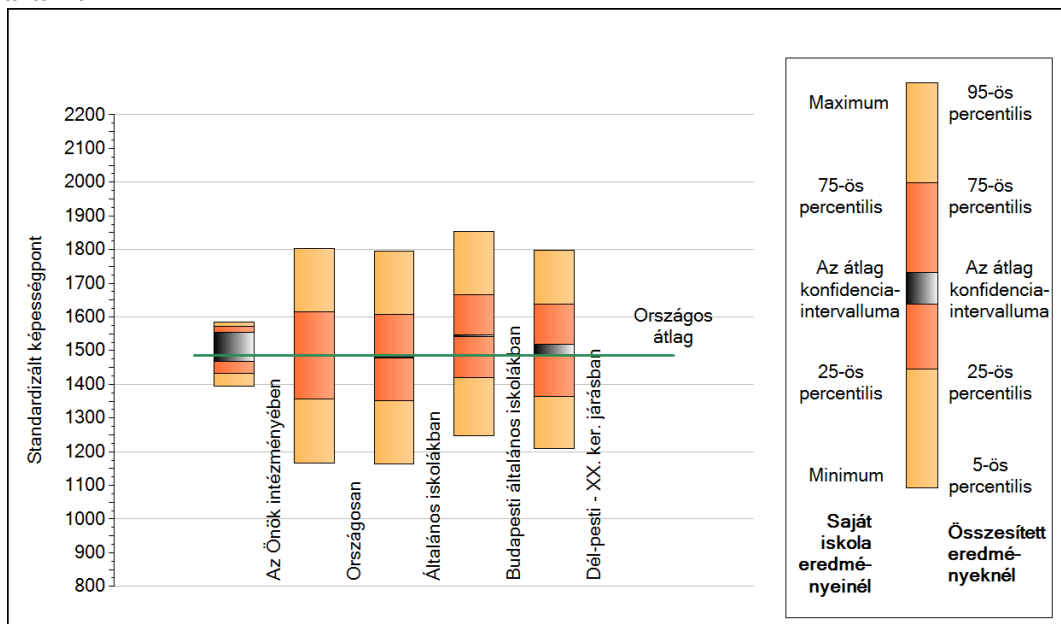


A tanulók átlageredménye és az átlag megbízhatósági tartománya (konfidencia-intervalluma)

| | |
|-------------------------------------|-------------------------|
| Az Önök intézményében | 1512 (1467;1555) |
| Országosan | 1486 (1485;1487) |
| Általános iskolákban | 1479 (1478;1480) |
| Községi általános iskolákban | 1432 (1430;1434) |
| Városi általános iskolákban | 1466 (1464;1468) |
| Megyeszékhelyi általános iskolákban | 1521 (1518;1524) |
| Budapesti általános iskolákban | 1544 (1541;1547) |
| 8 évfolyamos gimnáziumokban | 1645 (1640;1650) |

1b A képességeloszlás néhány jellemzője

A tanulók képességeloszlása az Önök intézményében és azokban a részpopulációkban, amelyekbe Önök is tartoznak



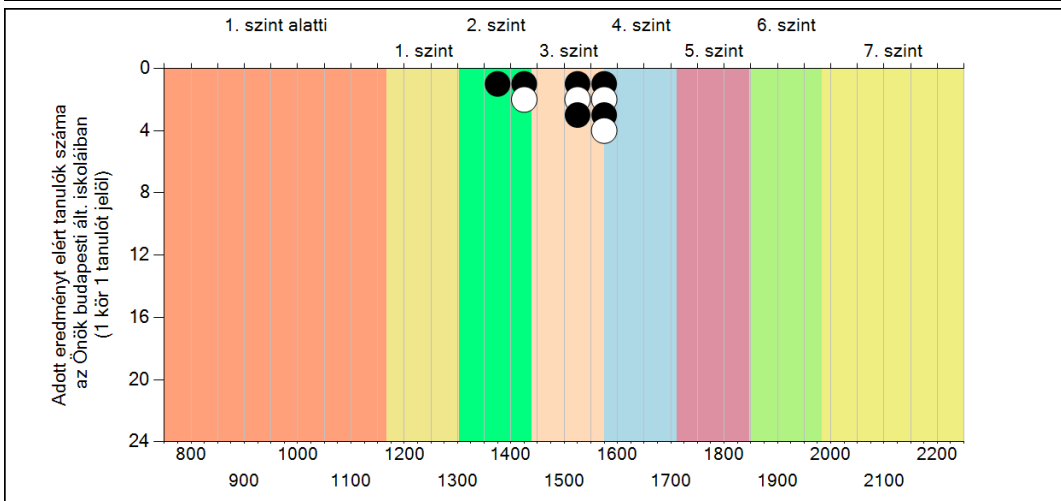
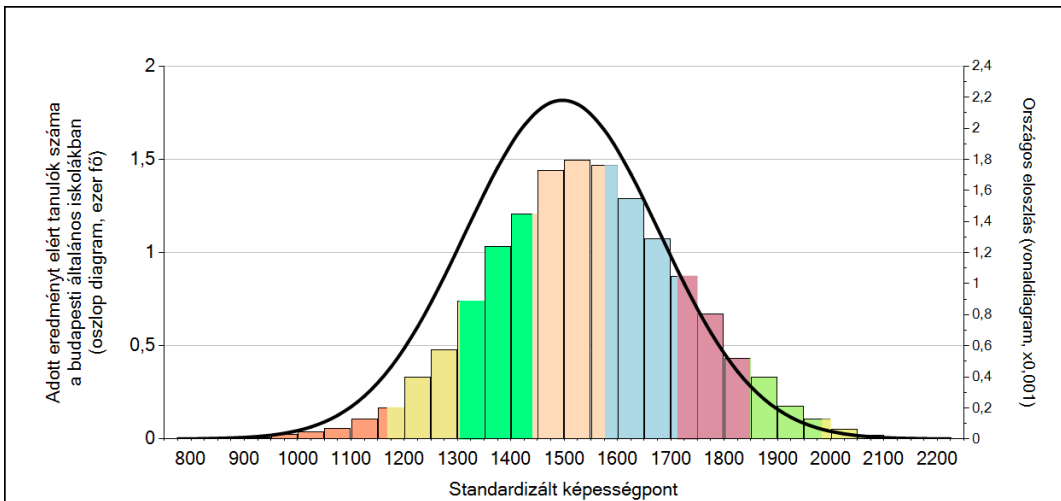
A tanulók képességeloszlása az egyes részpopulációkban

| | Min. / 5-ös perc. | 25-ös perc. | Átlag | (konf. int.) | 75-ös perc. | Max. / 95-ös perc. |
|--------------------------------|-------------------|-------------|-------------|--------------------|-------------|--------------------|
| Az Önök intézményében | 1395 | 1433 | 1512 | (1467;1555) | 1573 | 1585 |
| Országosan | 1166 | 1356 | 1486 | (1485;1487) | 1616 | 1804 |
| Általános iskolákban | 1162 | 1350 | 1479 | (1478;1480) | 1608 | 1794 |
| Budapesti általános iskolákban | 1247 | 1419 | 1544 | (1541;1547) | 1666 | 1853 |
| Dél-pesti - XX. ker. járásban | 1210 | 1364 | 1503 | (1485;1518) | 1637 | 1797 |

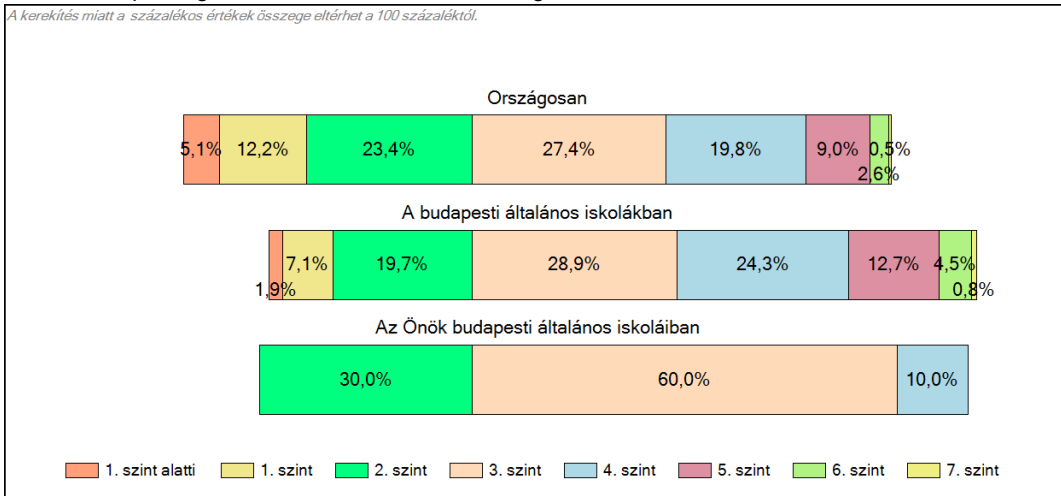
1c

Képességeloszlás

Az országos eloszlás, valamint a tanulók eredményei a budapesti általános iskolákban és az Önök budapesti általános iskoláiban



A tanulók képességszintek szerinti százalékos megoszlása



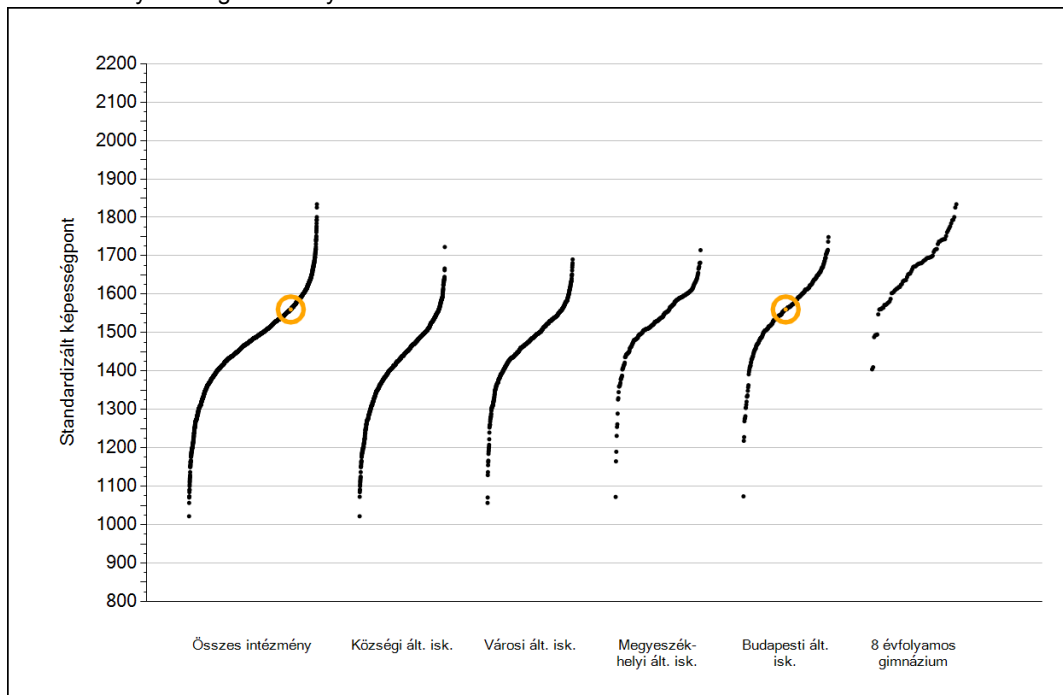
A close-up photograph of a highly decorative, ornate silver pocket watch. The watch is positioned on an open book with pages of text. The watch's lid is covered in intricate relief work, including floral and scrollwork patterns. A small, ornate handle is visible on the left side of the watch. The background is softly blurred, showing the pages of the book and a wooden bookshelf.

Szövegértés

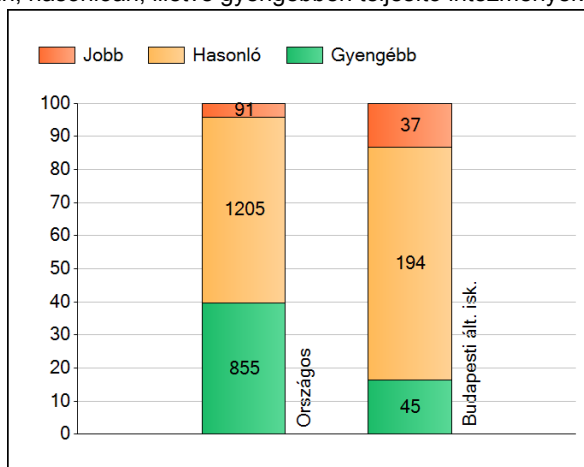
1a

Átlageredmények

Az intézmények átlageredményeinek összehasonlítása



A szignifikánsan jobban, hasonlóan, illetve gyengébben teljesítő intézmények száma és aránya (%)



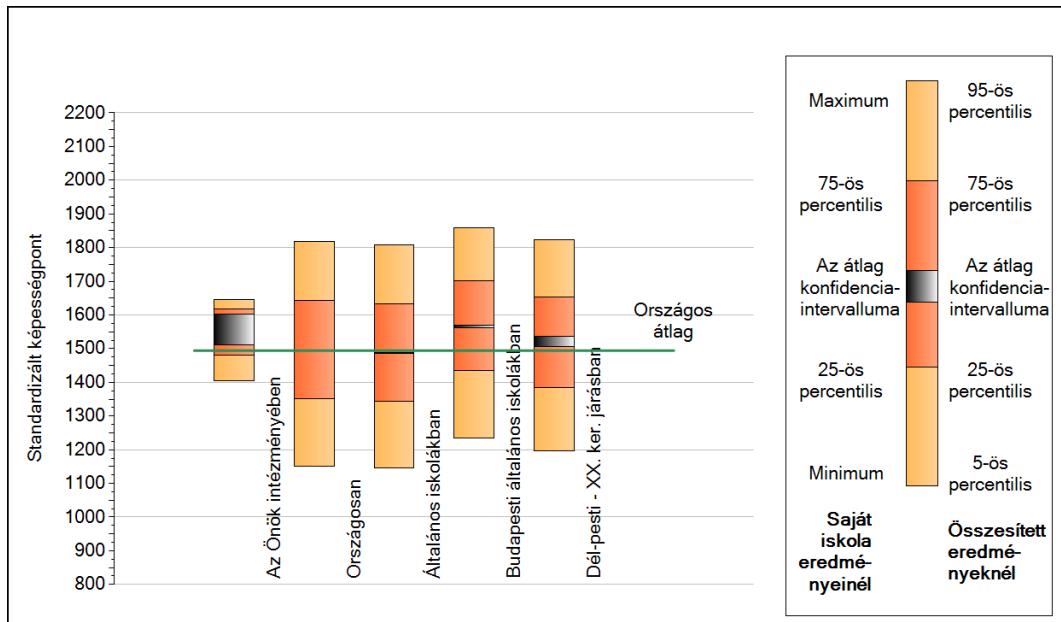
A tanulók átlageredménye és az átlag megbízhatósági tartománya (konfidencia-intervalluma)

| | |
|-------------------------------------|-------------------------|
| Az Önök intézményében | 1560 (1511;1603) |
| Országosan | 1494 (1493;1496) |
| Általános iskolákban | 1487 (1486;1488) |
| Községi általános iskolákban | 1425 (1423;1427) |
| Városi általános iskolákban | 1475 (1473;1477) |
| Megyeszékhelyi általános iskolákban | 1536 (1533;1539) |
| Budapesti általános iskolákban | 1565 (1562;1568) |
| 8 évfolyamos gimnáziumokban | 1673 (1669;1677) |

Szövegeztés

1b A képességeloszlás néhány jellemzője

A tanulók képességeloszlása az Önök intézményében és azokban a részpopulációkban, amelyekbe Önök is tartoznak



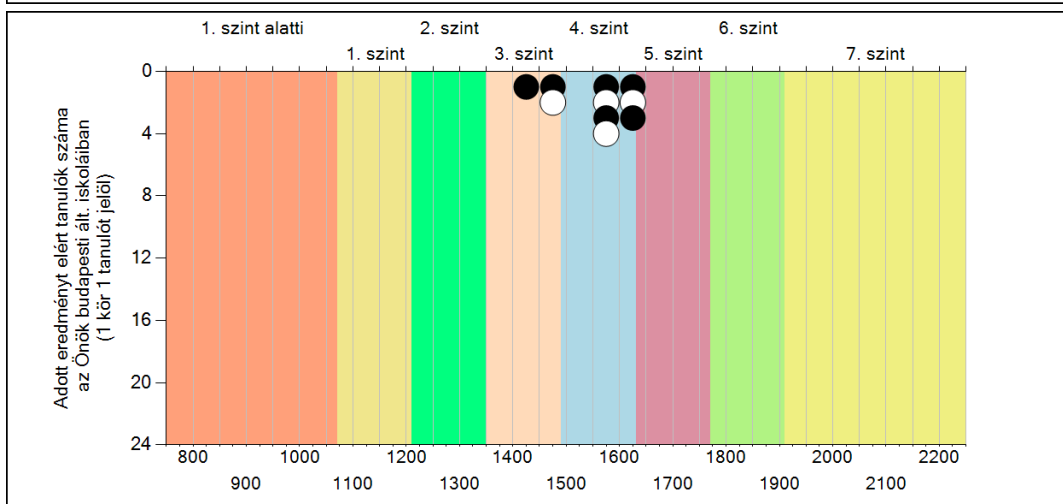
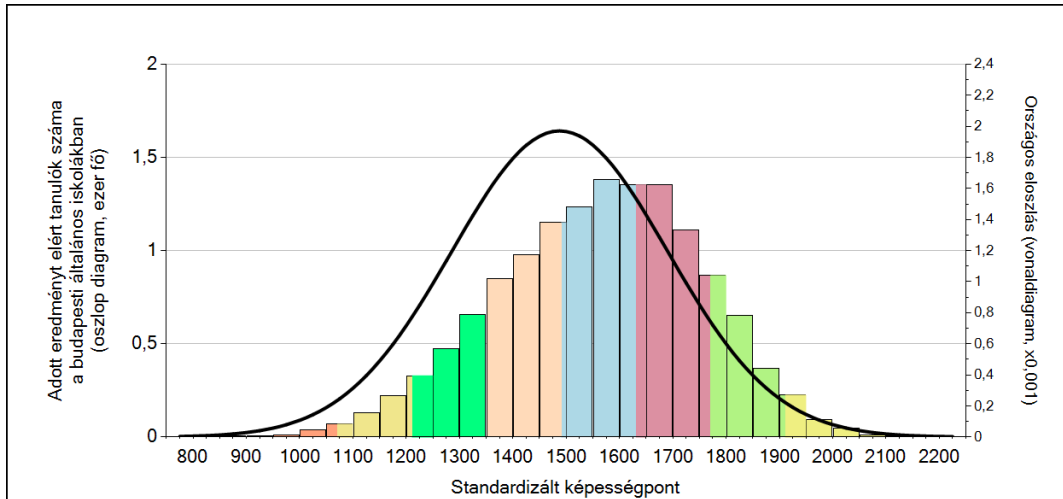
A tanulók képességeloszlása az egyes részpopulációkban

| | Min. / 5-ös perc. | 25-ös perc. | Átlag | (konf. int.) | 75-ös perc. | Max. / 95-ös perc. |
|--------------------------------|-------------------|-------------|-------------|--------------------|-------------|--------------------|
| Az Önök intézményében | 1405 | 1481 | 1560 | (1511;1603) | 1617 | 1646 |
| Országosan | 1151 | 1351 | 1494 | (1493;1496) | 1643 | 1817 |
| Általános iskolákban | 1146 | 1344 | 1487 | (1486;1488) | 1632 | 1808 |
| Budapesti általános iskolákban | 1235 | 1435 | 1565 | (1562;1568) | 1701 | 1860 |
| Dél-pesti - XX. ker. járásban | 1195 | 1385 | 1522 | (1505;1536) | 1654 | 1824 |

1c

Képességeloszlás

Az országos eloszlás, valamint a tanulók eredményei a budapesti általános iskolákban és az Önök budapesti általános iskoláiban



A tanulók képességszintek szerinti százalékos megoszlása

